



**LEDECO Geneva**

日内瓦策科咨询中心

卢先堃教授  
执行主任

# 中国在国际经贸治理中的作用 及 中国学生在国际组织中的实习

中央财经大学  
**2018年10月24日**



# 目录

- ✓ 中国在国际经贸治理中的作用
- ✓ 中国学生在国际组织中的实习





# PART 01

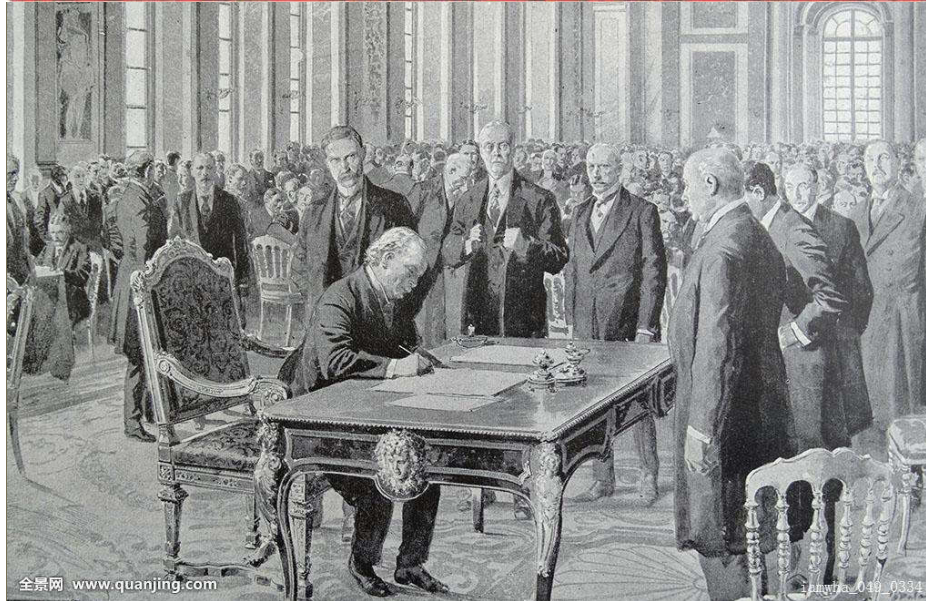
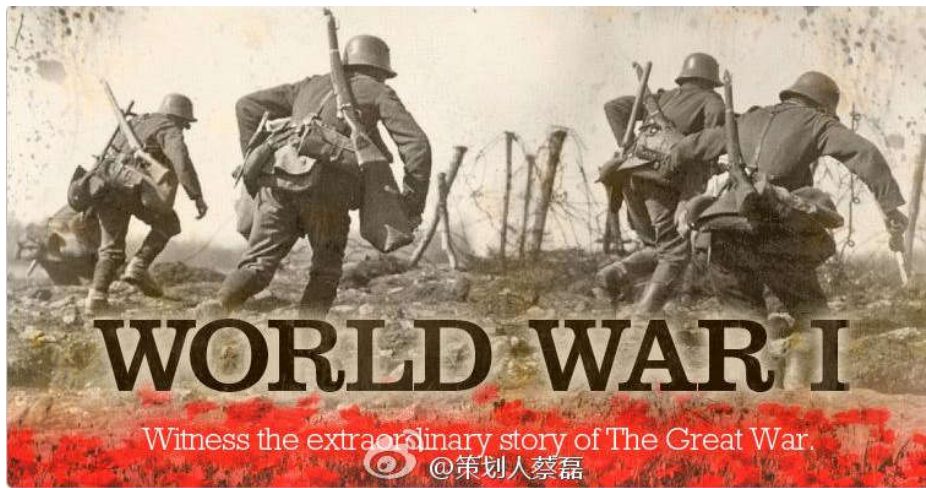
## 中国在国际经贸治理中的作用



日内瓦策科咨询中心

**LEDECO** Geneva

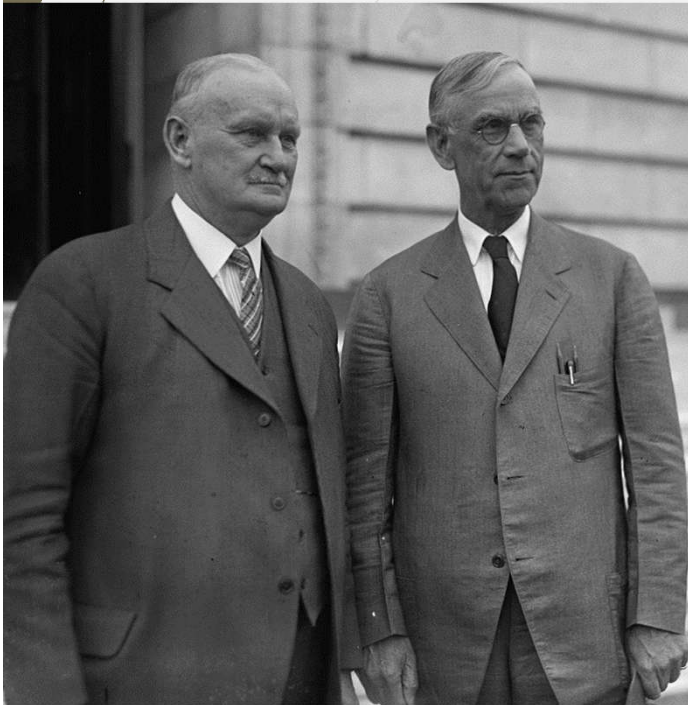




日内瓦策科咨询中心

LEDECO Geneva

# Smoot-Hawley Tariff Act



Willis C. Hawley (left) and Reed Smoot in April 1929, shortly before the Smoot–Hawley Tariff Act passed the House of Representatives.

Source: [https://en.wikipedia.org/wiki/Smoot–Hawley\\_Tariff\\_Act](https://en.wikipedia.org/wiki/Smoot–Hawley_Tariff_Act)



日内瓦策科咨询中心

LEDECO Geneva



# Smoot-Hawley Tariff Act

## Smoot-Hawley's Effect

- The increase in this tariff added economic strain to countries during the Great Depression. Economists of the time signed a petition to urge President Hoover to not pass the act, but it was signed and passed anyway.
- In a sign of disapproval towards this act, other countries retaliated and also increased their tariffs. As a result, banks in foreign countries began to fail and international trade declined drastically, resulting in a world trade decline of 66% between 1929 and 1934.
- In order to decrease the high tariffs imposed, President Roosevelt passed the Reciprocal Trade Agreements Act in 1934. The United States went on to regain the confidence of foreign countries by encouraging international trade and supporting the General Agreement on Tariffs and Trade (GATT), the North American Free Trade Agreement (NAFTA) and the World Trade Organization (WTO).



# Great Depression



日内瓦策科咨询中心

LEDECO Geneva



## 可持续发展目标



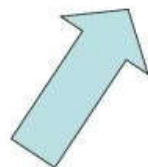
日内瓦策科咨询中心

LEDECO Geneva





WTO



Una & Sierra

GATT



THE WORLD BANK

IBRD • IDA | WORLD BANK GROUP



国际货币基金组织



日内瓦策科咨询中心

LEDECO Geneva

# 经济全球化 全球价值链



日内瓦策科咨询中心

LEDECO Geneva

# 中国和新经济体的崛起



日内瓦策科咨询中心

LEDECO Geneva

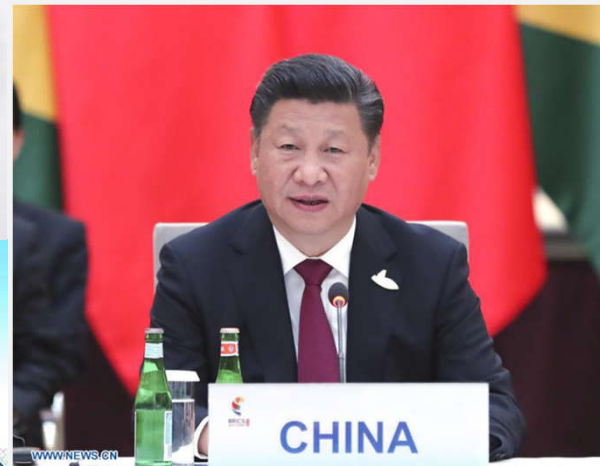
# 中国和新经济体的崛起



日内瓦策科咨询中心

LEDECO Geneva

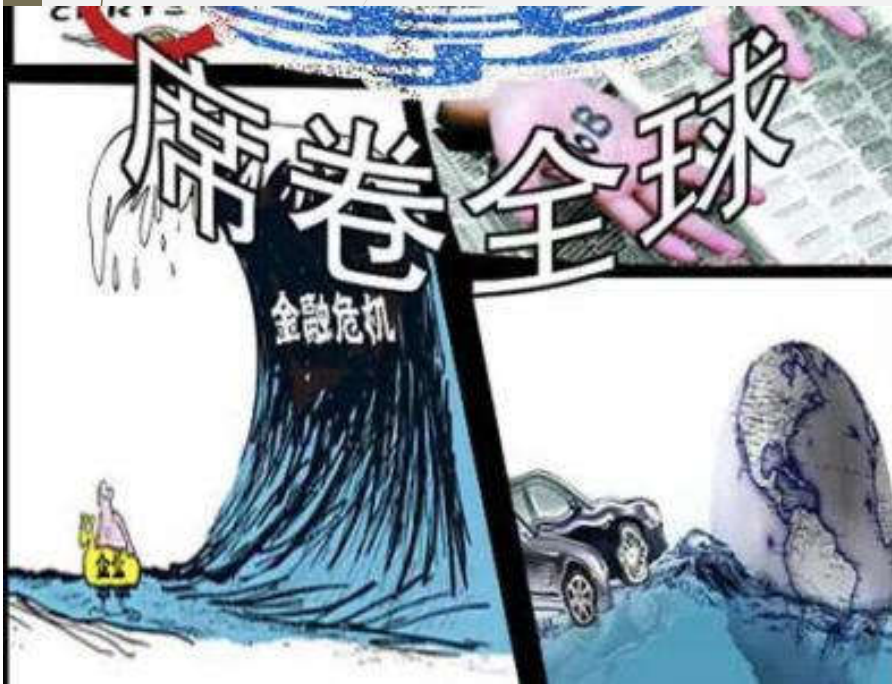




日内瓦策科咨询中心

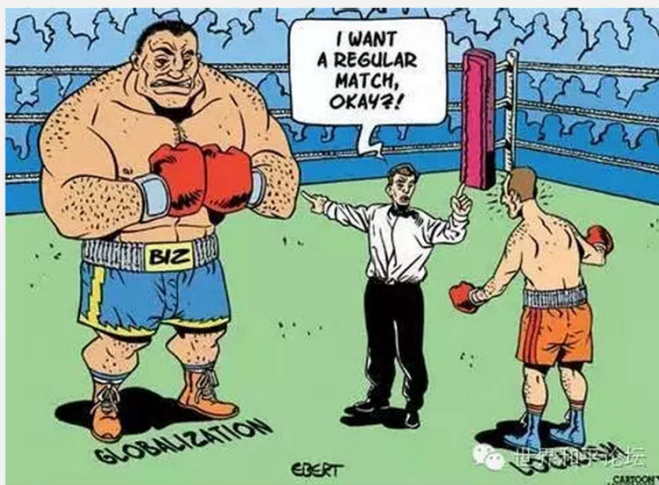
LEDECO Geneva

# 2008年金融危机



日内瓦策科咨询中心

LEDECO Geneva



全球化的“双刃剑”作用：

- 积极的一面：发展机遇；
- 消极的一面：竞争冲击。

被长期忽视的消极一面在经济危机、选举政治和选民情绪的三重作用下被放大和凸显，并将在今后相当长的一段时间内左右全球化进程以及主要国家的政策选项。

根据布鲁金斯学会的报告，美国家庭的收入差距进一步拉大，收入最高群体中前20%的家庭财富增长了27.41%，收入最低群体中后20%家庭的实际收入不升反降。



日内瓦策科咨询中心

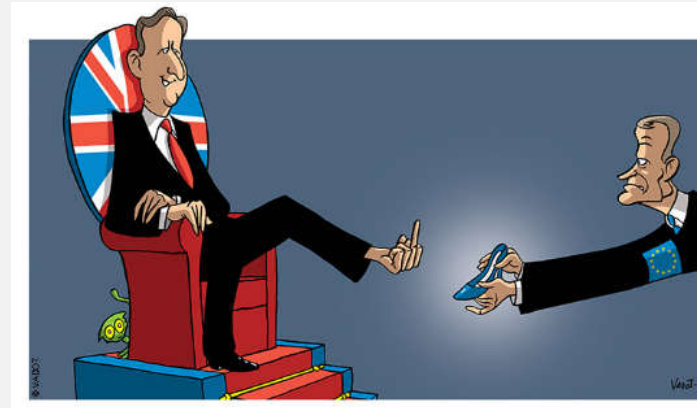
LEDECO Geneva





**The Economist**  
 North Korea wants to talk  
 Russian spies and the assassin's creed  
 Warren Buffett loses his touch  
 TECHNOLOGY QUARTERLY: The oceans  
 MARCH 10TH - 16TH 2008

## The threat to world trade




日内瓦策科咨询中心

**LEDECO Geneva**





[NEWS](#) [back to top ▲](#)



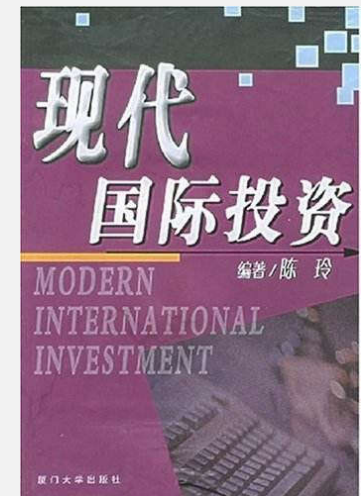
[← Prev](#) [Next →](#)

### Appellate Body chair calls for “constructive dialogue” on addressing dispute settlement concerns

3 MAY 2018

The chair of the WTO's Appellate Body called on WTO members to assume shared responsibility in...

[More news on the Appellate Body →](#)



日内瓦策科咨询中心

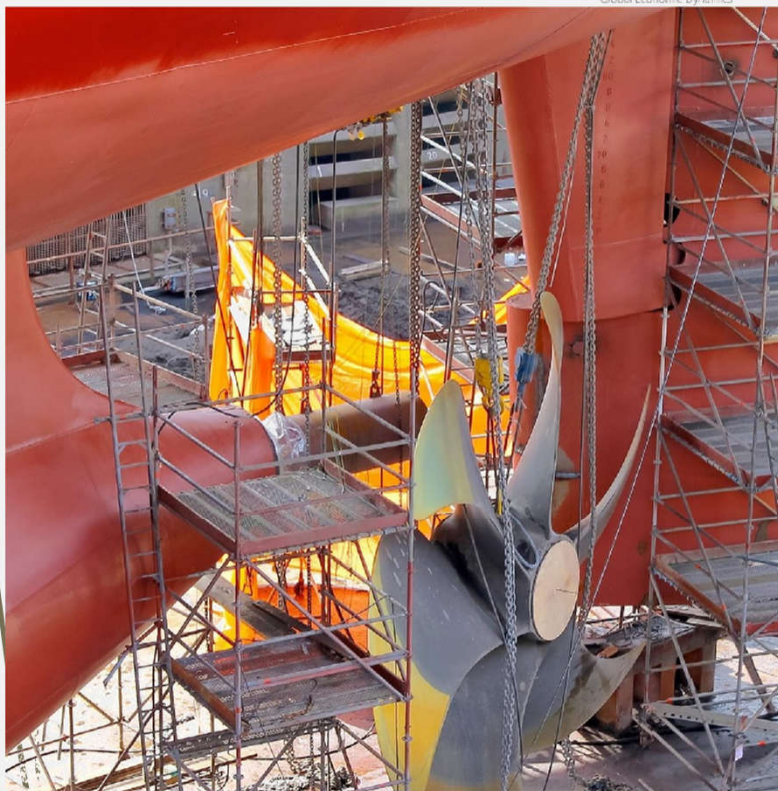
LEDECO Geneva



日内瓦策科咨询中心

LEDECO Geneva





## 重振 WTO 多边贸易治理

“全球贸易治理未来” 高级别专家委员会报告

BertelsmannStiftung



日内瓦策科咨询中心

LEDECO Geneva



日内瓦策科咨询中心

LEDECO Geneva





## PART 02

# 中国学生在国际组织中的实习



日内瓦策科咨询中心

**LEDECO** Geneva



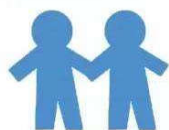
日内瓦策科咨询中心

LEDECO Geneva

# 国际组织

Interns of International Organizations

# 实习生



国际组织实习生



日内瓦策科咨询中心

LEDECO Geneva

- 专业
- 外语
- 中立
- 承诺



日内瓦策科咨询中心

LEDECO Geneva



# 央财学生在国际组织实习



日内瓦策科咨询中心

LEDECO Geneva



**WWF**

世界自然基金会



International  
Trade  
Centre



**WORLD BANK**



日内瓦策科咨询中心

**LEDECO Geneva**

# 存在问题

- 优先程度
- 组织选择
- 专业倾向
- 地点要求
- 资金支持







**LEDECO Geneva**

日内瓦策科咨询中心



Thank you!

Email: [xiankun.lu@ledeco-geneva.com](mailto:xiankun.lu@ledeco-geneva.com)

微信: xiankunlu