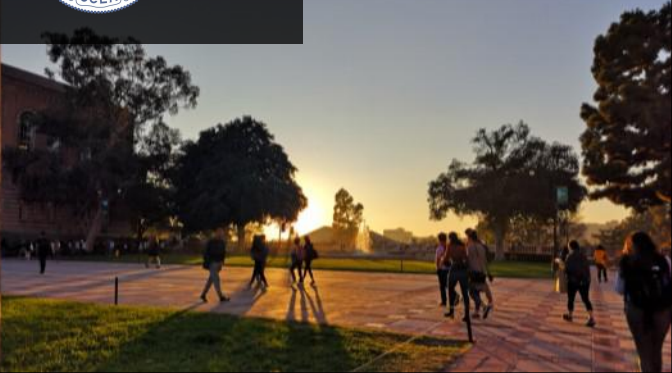




UCLA学习经验分享

崔牧遥





申请条件



申请流程



UCLA学习生活分享



最后一点想说的话

申请条件

- GPA 3.0/4.0
- TOEFL: 100
- IELTS: 7.0 (W 6.5)

- 加读语言课的情况
- 3 quarters

项目种类:学术项目

学期交流: 冬季 (1-3月), 春季 (3-6月) 或秋季 (9-12月)

学年交流: 冬季+春季+秋季或秋季+冬季+春季

申请条件:

- GPA 3.0/4.0

- 语言成绩要求:

托福: 100 (无单项要求) 雅思: 7.0 (无单项要求)

- 有条件录取:

托福: 91-99, 需要加读一门语言课ESL X433C

雅思6.5 (写作单项满足6.5), 需要加读一门语言课ESL X433C。如果除写作外其余单项也都满足6.5, 只需加读一门语言课 ESL X433C; 如果其余有2门或以上单项不足6.5, 则需要加读ESL X433C以及ESL X433B两门语言课程。即视单项情况而定, 最多需要加读2门语言课程。语言课可以在正式学期开始前, 以网课形式进行修读。每门语言课4个学分, 为期10周左右。

雅思6.5, 写作单项不足6.5, 不可以申请。

申请截止日期:

- 秋季学期或学年: 5月18日
- 冬季学期: 10月1日
- 春季学期: 1月8日 (同学需要在该截止日期前完成网申表格, 最晚在1月15日前递交完整的申请材料)

申请流程

在学校国合处提交材料：申请表，计划书，成绩证明等



国合处面试



同SAF老师接洽，准备一系列申请材料



等待结果



收到offer，准备签证/离校转单



三、申请材料准备

1. SAF 网申表格: 请填写并完成 [SAF 网申表格](#)。有关如何填写网申表格, 请参见附件《SAF 网申填写指南》。
2. SAF 申请同意函 (SAF Application Agreement): 请在学生账户中下载、阅读并签署。中文翻译参考件可参考附件。
3. 托福或雅思成绩 (Proof of Language Proficiency): 请通过托福网考报名网站或雅思网考报名网站申请寄送一份托福雅思考试成绩到 SAF 总部, 并保证成绩单在报名截止日期前到达 SAF 总部。

托福	雅思
报考网站	托福: https://ibt.tst.net.cn/ 雅思: https://elts.tst.net.cn/
成绩单寄送信息	SAF 机构代码: 0097 SAF 学校类型: 本科 Course ID 4572 SAF 名称: The Study Abroad Foundation 地址: 1100 West 42nd Street, Suite 385

预计到达时间	3-4 周	Indianapolis, Indiana, USA 邮编: 46208-3345 电话: +1-317-925-2943 EMS: 1-2 周 DHL: 3-5 天
--------	-------	---

4. 1套中英文成绩单: 请在国内所有大学相关部门开具一套中英文成绩单, 无需公证。成绩单需显示大一到目前所有完整学期的成绩。如学校绩点为五分制, 同学可以通过 [在线 GPA 计算器](#) 计算 4 分制下的绩点成绩。
5. 1份成绩单授权表 (Transcript Release): 请在学生账户中下载、阅读并签署。
6. 1份师长推荐信 (Letter of Recommendation on Letterhead): 推荐信模板可在学生账户中下载或参考附件模板信息。请注明推荐人的个人信息及联系方式填写完整, 并在签名处手写签名。推荐信模板中相关问题请认真填写, 建议每个问题用 4-5 句话说明。推荐人以与同学有深入接触的老师或教授为佳。
7. 1份经济担保函 (Affidavit of Support): 经济担保函模板可在学生账户中下载, 并参考附件填写模板。请注意经济担保人和银行存款证明开具人一致。
8. 1份银行存款证明 (Bank Statement): 请开具冻结日期至 5 月 30 日 (秋季学期入学) 或 11 月 15 日 (春季学期入学) 的银行存款证明。在银行存款证明冻结期满后, 请继续在银行帐户中保留该笔存款, 以便为之后准备签证申请材料时开具新的存款证明, 以符合各领馆签证方面的要求。建议银行存款证明开具金额: 学期 RMB150,000, 冬季+春季 RMB250,000, 学年 RMB360,000。
9. 1份意向课程表 (Course Preference Form): 请在学生账户中直接填写意向课程表, 一般确保一学期 4-6 门意向课程。该意向课程表主要用于海外大学老师参考使用, 并非最终注册课程。一般课程注册在到校之后进行, 请同学们在选择方面保留灵活性。意向课程可通过海外大学 [Online Course Catalogue](#) 进行查询。
10. 1份健康信息表 (Medical Information): 请在学生账户中如实填写。
11. 1份住宿意向表 (Off-campus Apartment Preferences): 请参见附件填写指南, 并在学生账户中直接填写。SAF 将尽量按照同学的意向进行安排, 但需根据住宿提供者以及当年住宿的实际情况进行安排, 不保证一定可以安排到同学意向的住宿选项。
12. 1份护照原件及复印件 (Passport Copy): 请上传学生账户。
13. 1张 2 寸照片/电子版 (Passport Photo): 请上传学生账户。
14. 1份《学分转换及按时到校保证函》: 请阅读附件《学分转换及按时到校保证函》, 打印签名后, 请将扫描件发送 SAF 中国指导老师留存。
15. 缴纳 2000 美元项目定金: 请参见附件缴费指南。请在缴费完毕后, 将汇款底单扫描件发送 SAF 中国指导老师留存。
16. UCLA Extension Guidelines of Enrollment: 请在学生账户中下载, 逐一详细阅读说明后, 每一个条款前用姓名的拼音首字母签名, 如赵晓红应写成 ZXH。
17. UCLA Study Plan: 请在学生账户中下载, 学习计划表格中的课程匹配至少选择 10 门计划课程, 下面的课程学习条款说明, 请同学们逐一详细阅读说明后, 在每一个条款前用姓名的拼音首字母签名, 如赵晓红应写成 ZXH, 最下面签名处和日期分别签自己的姓名和日期。
18. UCLA Third Party Release Form: 请在学生账户中下载, 用于申请 UCLA 交流期间成绩, 填写签字原件。(见附件 5, 只需填写表格下方的名字拼音及签字、日期即可, 不需填写 Contact Name, Title 部分)。
19. Personal Statement: 写作指导请查看附件 20。

注意DDL!

提交资料

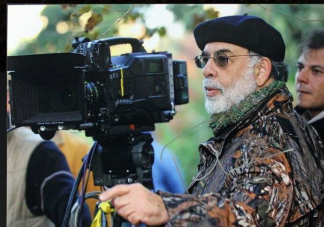


- 托福或雅思成绩
- 1套中英文成绩单
- 1份师长推荐信
- 1份银行存款证明: 请开具冻结日期至5月30日 (秋季学期入学) 或11月15日 (春季学期入学) 的银行存款证明。建议银行存款证明开具金额: 学期 RMB150,000, 冬季+春季 RMB250,000, 学年 RMB360,000。
- 1份意向课程表
- 缴纳2000美元项目定金

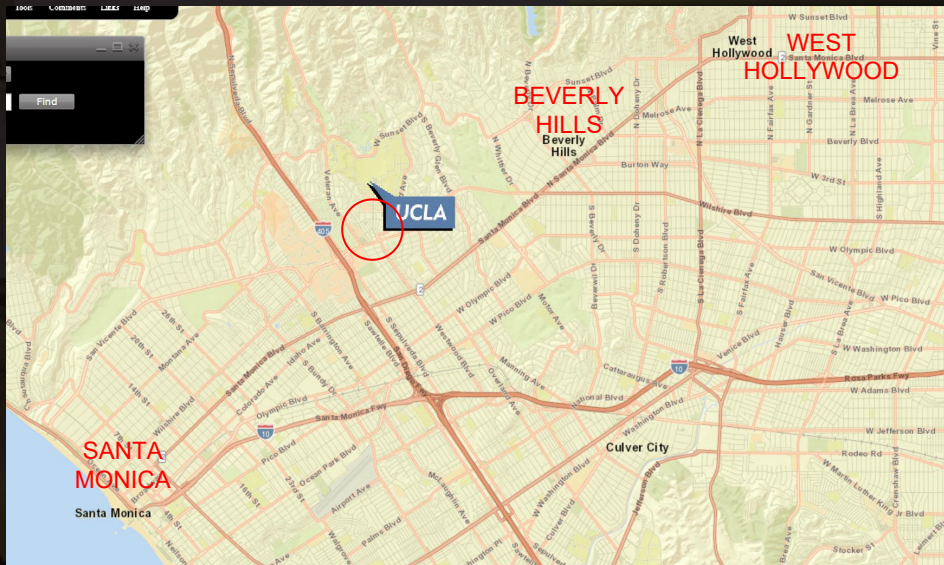
关于UCLA

- 加州大学洛杉矶分校是世界著名的公立研究型大学。
- UCLA在2018-19Wall Street Journal、Times Higher Education以及US News多个排名中均高居美国公立大学第一，在2018QS毕业生就业力排名中位列世界第二，在2018福布斯最具价值大学排名中位列全美第一，是美国申请人数最多的大学，
- 被誉为美国商业金融、高科技产业、电影艺术等人才的摇篮。

UCLA在2018世界大学学术排名中位列世界第11；在2018泰晤士世界大学声誉排行榜中位列世界第9；在2017US News全球大学排名中位列世界第13。



UCLA生活一览



安全?

方便?

衣食住行游?

气候?

5. **WEEK FOUR** (10/23 & 10/25): Research Design and Causation

Chapter 6: Research Design and Causation, pgs. 187-213, and "Does Marriage Matter?" by L.J. Waite. 1995. *Demography* 32(4):483-507.

Homework #4 is due Thursday, October 25th at the beginning of class

6. **WEEK FIVE** (10/30 & 11/1): Sampling and Generalizability

Powell Library

Powell Lib

Los Ang

Jon Sigmon,
Email: jsigmon@ucla.edu
Office: Haine
Office Hours

Teaching Ass
(gilbert@ucla.edu)

- School of engineering, school of theater film and television, school of public health, school of dentistry, school of medicine 对交流生不开放。
- **数学和统计学专业位置有限**，较难注册。且本校学位学生具有优先注册权
- School of Music, **Department of Art, Design/Media, World Arts and Cultures**/ Dance, 理论上对交流生开放，但要求申请至少两个quarter，一般要求提供作品，可能第二个quarter能注册上跟专业相关的课程
- 管理学院：在课程有位置并且获得授课老师的许可的情况下，学生可以选择UCLA 管理类课程编号在1-199的全日制本科课程，涵盖了**会计、审计、金融、商科及管理**等方向。编号在200以上的管理类研究生课程不对交流生开放
- 人文社科学院 (College of Letters and Science)：该学院下除**经济系和心理系**之外，其他专业均对交流生开放

10. **WEEK NINE** (11/27 & 11/29): Qualitative Methods

Chapter 10: Qualitative Methods, pgs. 364-407, and "Appendix: A Statement on Method," by Mitch Duneier. 1999. *Sidewalk*. New York: Farrar, Straus and Giroux.

Homework #7 is due Thursday, November 29th at the beginning of class

有得

学术氛围
英语水平
推荐信
未来方向



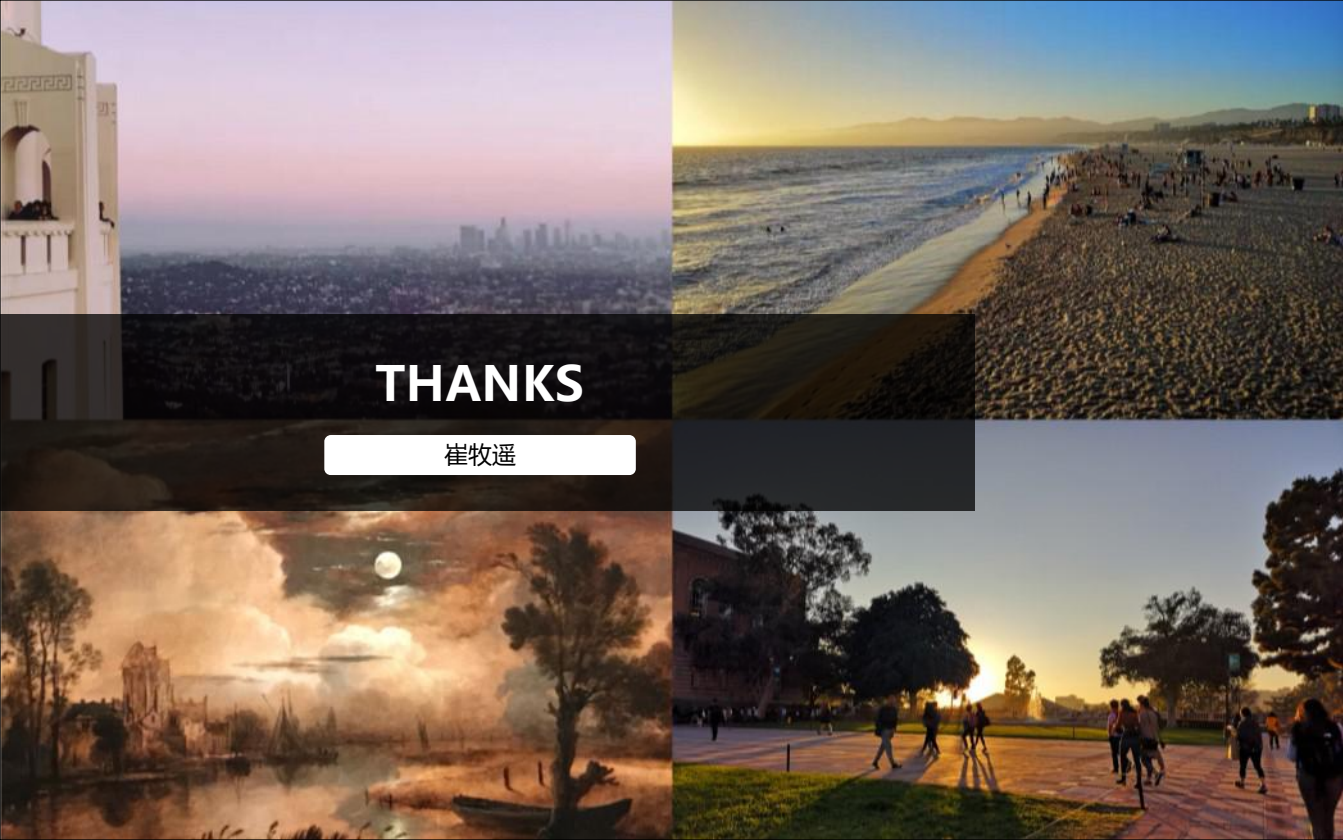
有失

修不够学分?
拉低成绩?
考研?



提前考虑好自己的方向
做出不让自己后悔的决定☺





THANKS

崔牧遥